



# PSICÓLOGO

## EXPERTO FACILITADOR



**IPEI**  
Instituto de Postgrado e Investigación

A LA PAR   
Juntos transformamos la sociedad

CURSO ACADÉMICO 2020-2021

## DESCRIPCIÓN Y OBJETIVOS


El título Psicólogo Experto Facilitador tiene como objetivo dar respuesta a la vulnerabilidad de las personas con discapacidad intelectual a sufrir situaciones de vulneración de sus derechos cuando se enfrentan a un procedimiento judicial, mediante la formación de profesionales que se constituyan en un apoyo fundamental de aquellas durante todo el transcurso del procedimiento.



## TIPOLOGÍA Y MODALIDAD

 **Tipología:** Experto. Título expedido por el Instituto de Postgrado e Investigación del CES Cardenal Cisneros.

 **Créditos:** 24,4.

 **Modalidad:** presencial (en caso necesario se podrán adoptar medidas de docencia online o mixta).

 **Lugar de impartición:**

- › Clases presenciales: CES Cardenal Cisneros.  
C/ General Díaz Porlier, 58. 28006 Madrid.
- › Clases prácticas: Unidad de Atención a Víctimas con Discapacidad Intelectual (UAVDI) de la Fundación A LA PAR.  
C/ Monasterio de las Huelgas, 15. 28049 Madrid.

 **Fecha comienzo/fin:** las sesiones comenzarán el 12 de enero y finalizarán el 15 de junio de 2021.

 **Horario:**

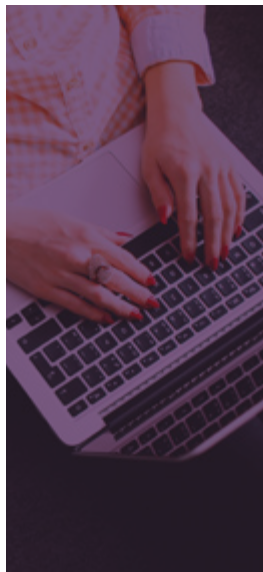
- › Cada sesión teórica constará de 4 horas de duración y se impartirán los martes y jueves en horario de tarde, de 16.00 a 20.00 horas.
- › Las sesiones prácticas se realizarán a partir de la sesión 21 de la formación presencial (60 horas en total).



## COMPETENCIAS ESPECÍFICAS Y GENERALES

Se trata de un título único y pionero en su campo, que permitirá a los alumnos:

- ▶ Conocer en profundidad la conceptualización, paradigmas e implicaciones de la discapacidad intelectual.
- ▶ Conocer la estructura y características de los procedimientos judiciales, así como la vulnerabilidad de las personas con discapacidad frente a los mismos.
- ▶ Dominar las diferentes funciones del facilitador como principal apoyo de las personas con discapacidad intelectual en su paso por los procedimientos judiciales.



### MÓDULO 1

Discapacidad intelectual y del desarrollo (DID).

### MÓDULO 3

Vulnerabilidad de las personas con DID frente a los procedimientos judiciales.

### MÓDULO 5

Evaluación de capacidades de personas con DID.



## PROGRAMA ACADÉMICO

### MÓDULO 2

Aspectos jurídicos de la participación de la persona con DID en procedimientos judiciales.

### MÓDULO 4

Apoyos y ajustes de procedimiento básicos para personas con DID.

### MÓDULO 7

Adaptación de pruebas psicológicas y forenses a personas con DID.

### MÓDULO 6

Apoyos para la asistencia de personas con DID en su participación en procedimientos judiciales.

## EQUIPO DIRECTIVO

- ▶ D<sup>a</sup>. Almudena Martorell Cafranga (Directora). Presidenta de la Fundación A LA PAR, Licenciada en Psicología por la Universidad Pontificia Comillas, Doctora en Psiquiatría por la Universidad Autónoma de Madrid y MBA por el Instituto de Empresa.
- ▶ D<sup>a</sup>. Marta Martínez Vega (Coordinadora). Licenciada en Psicología y forma parte del equipo de profesionales de la UAVDI como terapeuta y facilitadora.
- ▶ D. Ibor Fernandes Romero (Coordinador). Profesor de Derecho Constitucional del CES Cardenal Cisneros y abogado en ejercicio

## EQUIPO DOCENTE

- ▶ D. Javier Urrea Portillo. Profesor de Psicología Jurídica del CES Cardenal Cisneros. Psicólogo Forense en la Fiscalía del TSJM y Juzgado de Menores. Académico de Número de la Real Academia de Psicología.
- ▶ D. Francisco David Cubero Flores. Magistrado de la Audiencia Provincial de Madrid (Sección 16, Penal). Delegado de Discapacidad para el ámbito del Tribunal Superior de Justicia de Madrid. Profesor asociado de la Universidad Carlos III de Madrid. Patrono fundador y Secretario de la Fundación Abracadabra.
- ▶ Miembros de la Unidad de Gestión de la Diversidad (UGD) de la Policía Municipal de Madrid, especializada apoyando a las víctimas relacionadas con los delitos de odio.
- ▶ D<sup>a</sup>. Avelina Alía Robles. Fiscal Decana de la Fiscalía de Área de Getafe-Leganés. Fiscal especialidad en discapacidad.
- ▶ D<sup>a</sup>. Yolanda San Pastor Sevilla. Magistrada titular del Juzgado de Primera Instancia nº 65 de Madrid (Tutelas e incapacidades).
- ▶ Miembros de las Unidades de Atención a la Familia y Mujer (UFAM) de la Policía Nacional, especializadas en violencia doméstica, de género y sexual, y en la atención a víctimas especialmente vulnerables.
- ▶ D. Daniel González Uriel. Juez titular del Juzgado de 1<sup>a</sup> Instancia e Instrucción núm. 2 de La Seu d'Urgell. Profesor-tutor en los grados en Derecho y Criminología en la UNED.
- ▶ D<sup>a</sup>. Mónica González Sanz. Fiscal de la Audiencia Provincial de Madrid en la Sección de Discapacidad y Tutelas.
- ▶ D<sup>a</sup>. M<sup>a</sup> Dolores Hernández Díaz-Ambrona. Profesora titular de Derecho Civil de la Universidad Complutense de Madrid.
- ▶ D. Israel Berenguer Muñoz, D<sup>a</sup>. Isabel Cartagena Daudén, D<sup>a</sup>. Mercedes Hernández Núñez-Polo, D<sup>a</sup>. Patricia Sanjorge Carretero y D<sup>a</sup>. Laura Rodríguez Díaz. Licenciados en Psicología e integrantes del equipo de profesionales de la Unidad de Atención a Víctimas con Discapacidad Intelectual (UAVDI) de la Fundación A LA PAR como terapeutas y facilitadores.
- ▶ D<sup>a</sup>. Cristina Martínez-Arrieta Márquez de Prado. Fiscal. Participante en el desarrollo de la Ley 4/2015, de 27 de abril, del Estatuto de la víctima del delito.
- ▶ D<sup>a</sup>. Joana Corominas Renter. Licenciada en Psicología y coordinadora de UAVDI Cataluña.
- ▶ D. Alejandro Ainetó Bandrés. Licenciado en Psicología y coordinador de UAVDI Aragón.
- ▶ D<sup>a</sup>. Teresa Arias Ruiz-Escribano. Licenciada en Psicología y coordinadora de UAVDI Castilla-La Mancha.
- ▶ D<sup>a</sup>. Marta de Prado García. Doctora en Psicología, especialista en intervención psicoterapéutica y forense con víctimas de delitos violentos y contra la libertad sexual.

Todo el equipo docente cuenta con dilatada experiencia en el ámbito de la atención a personas con discapacidad intelectual y en la intervención forense, clínica y jurídica con víctimas y otras partes interesadas en otros órdenes jurisdiccionales además del penal.

La UAVDI asiste en calidad de facilitadores a una media de **120 procedimientos** al año, y recibe y atiende a más de **200 víctimas** anualmente.



## MATRÍCULA



IMPORTE MATRÍCULA

950 EUROS

200 € de reserva de plaza + 5 mensualidades de 150 € (febrero a junio).



PLAZAS

25 PLAZAS

### NORMAS DE ACCESO

Podrán acceder al Experto aquellos candidatos que cuenten con la Licenciatura o Grado en Psicología, expedida como título universitario oficial (en caso de contar con un título universitario conforme a un sistema educativo extranjero, será necesario acreditar un nivel de formación equivalente a los correspondientes títulos universitarios oficiales españoles y que permitan el acceso a enseñanzas de posgrado). También podrán acceder al Experto alumnos en 4º curso de Grado. En este caso, los alumnos deberán firmar un consentimiento manifestando que hasta que no finalicen el Grado no obtendrán la correspondiente titulación.

### PROCEDIMIENTO MATRÍCULA

- ▶ Preinscripción (los alumnos deben rellenar el impreso oficial).
- ▶ Matrícula.
- ▶ Para formalizar la admisión y la matrícula, deben presentar:
  - Certificado de estudios con los que accede al curso.
  - Curriculum vitae.
  - Breve carta de motivación.
  - Por defecto, se pedirá a todos los alumnos fotocopia DNI, formulario firmado que hace referencia a la Ley Oficial de Protección de Datos y la Orden SEPA para domiciliar los recibos.

Además de lo anterior, para el caso de que se reciban más solicitudes que número de plazas, los candidatos deberán superar favorablemente una entrevista personal realizada por el Centro de Estudios, en la que se valorará su aptitud y motivación con respecto a los contenidos de la titulación ofertada, así como su visión de la discapacidad intelectual.

## MÁS INFORMACIÓN Y CONTACTO



WEB

[https://www.universidadcisneros.es/otros-estudios/posgrado\\_psicologo-experto-facilitador/](https://www.universidadcisneros.es/otros-estudios/posgrado_psicologo-experto-facilitador/)



INSCRIPCIONES

Secretaría de alumnos ( **E-mail:** [secretaria@universidadcisneros.es](mailto:secretaria@universidadcisneros.es) | **Teléfono:** 91-309-61-20 )



INFORMACIÓN ACADÉMICA

Marta Martínez ( **E-mail:** [marta.martinez@alapar.org](mailto:marta.martinez@alapar.org) )